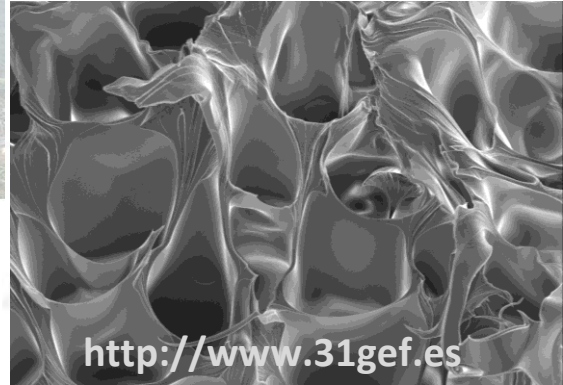


31 GEF

31 Encuentro del Grupo Español de Fractura
San Lorenzo del Escorial, 2-4 de abril de 2014



PRESENTACIÓN

El primer encuentro del Grupo Español de Fractura (GEF) se celebró en el año 1984 en Sigüenza. Desde entonces se han celebrado 30 encuentros anuales de manera ininterrumpida, convirtiendo a este evento en una referencia nacional en mecánica de la fractura e integridad de estructuras y materiales. Los encuentros del GEF sirven además como un foro de intercambio de ideas y de resultados de investigación en el que se fomenta, especialmente la participación de los jóvenes investigadores.

El GEF, en colaboración con el grupo de Durabilidad e Integridad Mecánica de Materiales Estructurales del Departamento de Tecnología Mecánica de la Universidad Rey Juan Carlos, organiza el 31 Encuentro del GEF en el Real Centro Universitario Escorial-María Cristina de San Lorenzo del Escorial, del 2 al 4 de abril de 2014. Por primera vez se celebra un encuentro del GEF en la Comunidad de Madrid, en un entorno de la sierra madrileña que combina historia y naturaleza.

COMUNICACIONES

Las comunicaciones se organizarán, como es habitual, en comunicaciones orales y pósteres, agrupadas en las distintas temáticas que tradicionalmente viene tratándose en los encuentros del GEF:

- Fractura de materiales metálicos
- Fractura de materiales cerámicos y pétreos
- Fractura de materiales poliméricos
- Fractura de materiales biológicos y biomateriales
- Fatiga e interacción con el medio ambiente
- Métodos y modelos analíticos y numéricos
- Técnicas experimentales
- Aplicaciones y casos prácticos en ingeniería
- Seguridad y durabilidad de estructuras
- Difusión y formación en integridad estructural

Los textos de las comunicaciones aceptadas serán publicados en el volumen 31 de la revista ANALES DE MECÁNICA DE LA FRACTURA (ISSN-0213-3725)

En esta ocasión, se van a organizar tres conferencias plenarias dedicadas a la fractura de materiales poliméricos y serán impartidas por los profesores:

- Yiu-Wing Mai, Universidad de Sidney
- Antonio Martínez, Universidad Politécnica de Cataluña
- Gerald Pinter, Universidad de Leoben

SEDE DEL ENCUENTRO Y ALOJAMIENTO

El 31 Encuentro del GEF tendrá lugar en el Real Centro Universitario Escorial-María Cristina de San Lorenzo del Escorial, Madrid, los días 2, 3 y 4 de abril de 2014. En la página web del encuentro, (<http://www.31gef.es>) podrá encontrarse información sobre los medios de transporte, así como información sobre los hoteles con los que se ha negociado una tarifa especial para los asistentes al 31 encuentro del GEF.

FECHAS LÍMITE

Envío de resúmenes	10 de diciembre de 2013
Aceptación de los trabajos	10 de enero de 2014
Envío del texto completo	15 de febrero de 2014

INSCRIPCIÓN

Las cuotas de inscripción son las siguientes:

	Socios GEF	Resto
Autores	300 €	350 €
Doctorandos (*)	200 €	250 €
No autores	325 €	375 €
Acompañantes	200 €	

(*) Previa acreditación. Plazas limitadas.

Las inscripciones posteriores al día 15 de febrero de 2014 sufrirán un recargo de 60 €.

Las cuotas dan derecho a:

- Asistencia al Encuentro.
- Volumen 31 de Anales de Mecánica de la Fractura en formato electrónico (excepto los acompañantes).
- Las comidas de trabajo y la cena de gala del día 3 de abril.
- La asistencia a la excursión/visita programada.

INFORMACIÓN

Toda la información relativa al 31 Encuentro del GEF se incluirá en la página web <http://www.31gef.es> disponible en breve.

COMITÉ ORGANIZADOR LOCAL

Grupo de Durabilidad e Integridad Mecánica de Materiales Estructurales (DIMME) del Departamento de Tecnología Mecánica de la Universidad Rey Juan Carlos (<http://www.dimme.escet.urjc.es>).

Correo electrónico: grupo.dimme@urjc.es